



# HINO-CONNECT

Hệ thống quản lý vận chuyển thông minh dành riêng cho khách hàng HINO



**ADVANCE**  
**TELEMATICS**

Hướng dẫn sử dụng  
**Liên hệ : 0559.3333.88**

# HINO-CONNECT



Đăng ký bảo hành sản phẩm



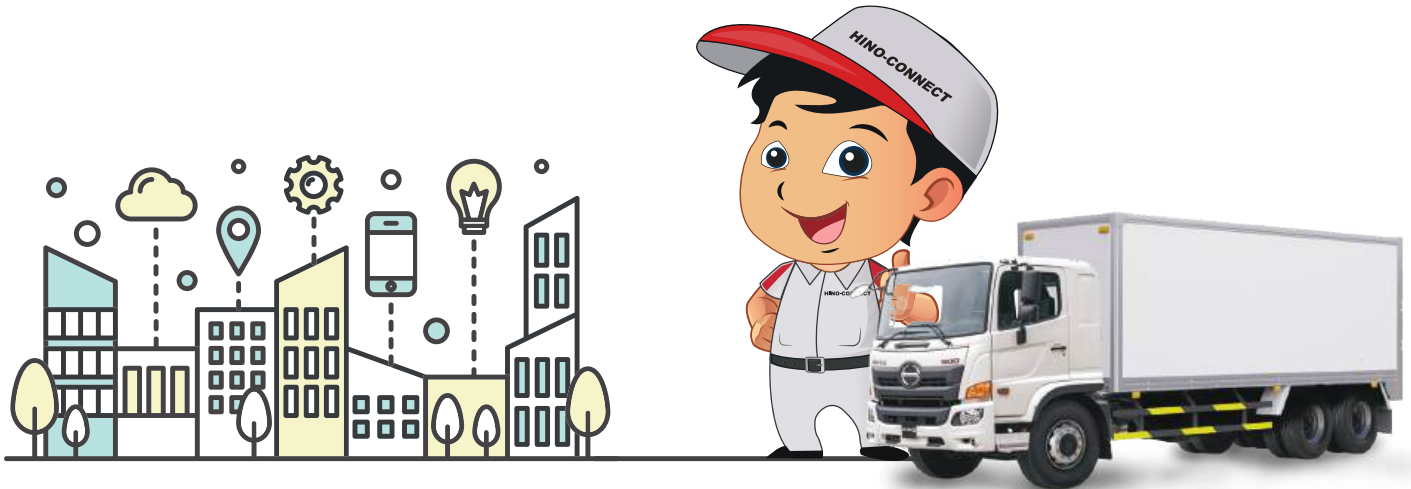
**HOTLINE**

**18009280**

**Chú ý:** Nếu khách hàng có thắc mắc, vui lòng liên hệ với trung tâm dịch vụ khách hàng **HINO-CONNECT** qua số điện thoại **0559.3333.88**

## Giới thiệu

Cảm ơn Quý khách hàng đã luôn tin tưởng vào sản phẩm của Hino. Sách hướng dẫn này được thiết kế để giúp bạn hiểu hệ thống **HINO-CONNECT** Telematics và cung cấp hướng dẫn sử dụng hệ thống. Vui lòng xem kỹ sách hướng dẫn để đảm bảo tính chính xác, thuận tiện và dễ dàng sử dụng hệ thống.



## Kính gửi Quý Khách hàng Hino và người sử dụng dịch vụ **HINO-CONNECT**.

Chào mừng bạn đến với việc sở hữu xe Hino và **“HINO-CONNECT”**, hệ thống Telematics thông minh dành cho Chủ sở hữu xe Hino được cài đặt sẵn trên xe của Quý khách hàng. Chủ xe có thể nhìn thấy biểu tượng **“HINO-CONNECT”** gắn trên cửa kính bên phụ, phía bên trái của xe.

- Hệ thống này bao gồm một hệ thống GPS được lắp đặt trên xe theo Quy định của Sở Giao thông Vận tải.
- Hệ thống thông minh giúp kết nối xe tải Hino và Quý khách hàng mọi lúc mọi nơi, thông qua ứng dụng website, ứng dụng di động trên điện thoại thông minh.



## HINO-CONNECT hoạt động như thế nào?□

- **Thiết bị trên xe**

- Được lắp đặt với thiết bị đọc thẻ lái xe để nhận diện người lái.
- Có cảm biến quan trọng để phát hiện lái xe nguy hiểm và các tác động từ máy chủ.
- Hệ thống có thể cảnh báo bằng tiếng Việt cho người lái trong các tình huống quan trọng và nguy hiểm ngay lập tức.
- Kết nối với tín hiệu của xe để đọc dữ liệu trực tiếp từ ECU về tình trạng của xe, động cơ.
- Gửi dữ liệu trong vòng vài giây để thông báo các sự kiện quan trọng đến người điều hành xe ngay lập tức.

- **Mạng truyền thông 4G tốc độ cao.**

- **Ứng dụng và nền tảng dịch vụ.**

- Máy chủ với độ ổn định cao, có khả năng thu thập và xử lý lượng dữ liệu lớn trong thời gian thực.
- Kết nối con người và xe qua ứng dụng bất cứ lúc nào, bất kỳ nơi đâu.
  - Ứng dụng di động cho các chủ sở hữu và quản lý đội xe.
  - Ứng dụng di động cho tài xế.
  - Ứng dụng website



## HINO-CONNECT tốt hơn và khác biệt như thế nào so với các hệ thống GPS khác?

- Hệ thống Telematics thông minh, chính xác hơn so với GPS thông thường, với độ chính xác tối đa, từ việc kết nối thông tin của xe và người lái qua các hệ thống truyền thông đến tay khách hàng.
- Đặc biệt hơn, thiết bị trên xe và nền tảng ứng dụng giúp cả người lái và quản lý xe làm việc dễ dàng hơn. Bởi vì hệ thống đánh giá người lái kèm theo các nhận xét để cải thiện hành vi lái xe.
- Đem lại giá trị lớn hơn nhờ giảm chi phí vận hành và bảo hiểm, tạo khả năng cho khách hàng bán lại xe đã qua sử dụng với giá cao hơn.
- Tiện lợi hơn nhờ kết nối xe và người dùng ở bất kỳ đâu, bất kỳ lúc nào qua ứng dụng di động thông minh và ứng dụng dành cho tài xế.
- Kiểm soát chi phí tốt hơn, bao gồm kiểm soát chi phí nhiên liệu, rủi ro lái xe và sử dụng xe hiệu quả. Trả lời các câu hỏi của khách hàng chỉ bằng cách xem trang thông tin.
- Đem lại nhiều cơ hội cạnh tranh hơn nhờ có hệ thống hỗ trợ công việc và phản hồi nhanh chóng tới khách hàng sử dụng hệ thống.



sản phẩm  
tốt lắm



# Lợi ích của HINO-CONNECT là gì?

HINO-CONNECT là một hệ thống Telematics được thiết kế tinh vi, nhằm đáp ứng nhu cầu vận hành của tất cả các bên liên quan đến hoạt động của HINO.

## Tài xế HINO

- Giúp nhắc nhở tài xế, như cách một huấn luyện viên liên tục cảnh báo, giảm thiểu rủi ro và đảm bảo lái xe an toàn hơn.
- Người dùng có thể kiểm tra thống kê lái xe tiết kiệm nhiên liệu và an toàn bất cứ lúc nào sau chuyến đi, cung cấp cách tiếp cận chuyên nghiệp hơn.

## Người quản lý giám sát hoạt động của xe.

- Giúp quản lý xe dễ dàng hơn bằng cách cải thiện hiệu quả, an toàn, tiết kiệm nhiên liệu và quản lý bảo trì.
- Được trang bị các công cụ quản lý hiệu quả để giảm bớt khối lượng công việc.
- Quản lý tài xế trở nên dễ dàng hơn với các điểm số lái xe dựa trên hành vi lái thực tế, tập trung vào hiệu quả nhiên liệu và an toàn.

## Chủ xe

- Được lắp đặt như một tính năng tiêu chuẩn trên xe Hino, miễn phí dịch vụ trong năm đầu tiên, đi kèm với đăng ký chất lượng ngay lập tức và tuân thủ Quy định của Sở Giao thông Vận tải.
- Giảm chi phí từ bảo hiểm cho những xe có cách quản lý, vận hành lái xe tốt và bảo trì định kỳ.
- Kiểm soát chi phí nhiên liệu từ dữ liệu sử dụng nhiên liệu thực tế nhận được từ ECU.
- Cải thiện hiệu quả của xe và giảm thiểu tổn thất với dữ liệu và báo cáo sử dụng theo thời gian thực.
- Tăng lợi thế cạnh tranh với hệ thống đáp ứng nhu cầu vận hành của hầu hết các khách hàng, đặc biệt là các công ty lớn.
- Lưu giữ lịch sử bảo trì và cấp chứng nhận trung tâm dịch vụ, tăng giá trị bán lại của xe đã qua sử dụng.

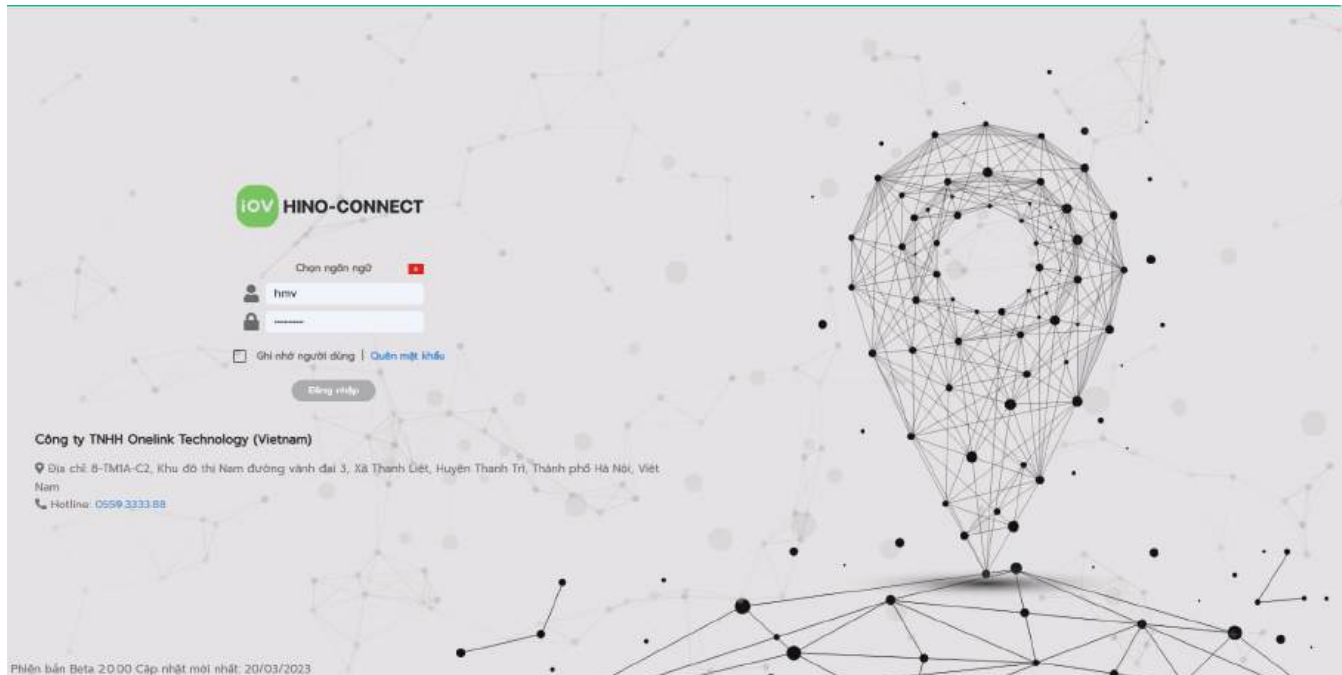


# Mục lục



Đăng nhập	0
Tất cả các Menu trong Hệ thống HINO-CONNECT	1
Tổng quan về Lái xe Hàng tháng (Tóm tắt)	2.
Theo dõi Xe hiện tại (Bảng điều khiển Thời gian thực)	3
Sử dụng Google Maps và Google Street View	4
Báo cáo phân tích	5
Báo cáo tổng hợp	6
Báo cáo hàng ngày	7
Biểu đồ phân tán	8
Báo cáo QCVN	9
Cài đặt	10
Thay đổi Ngôn ngữ	11
Thay đổi Mật khẩu	12
Trí thông minh của hệ thống HINO CONNECT	13
Câu hỏi thường gặp và hướng dẫn sử dụng	14







Đăng nhập có thể thực hiện qua liên kết [IoV Onelink Vietnam | HINO CONNECT QCVN 31 \(tracking.hino-connect.vn\)](#) Sau đó, nhập tên tài khoản và mật khẩu của người dùng. Sau đó nhấn vào “Đăng nhập”.

	<input type="text" value="XXXXXXXX"/>	_____	tên tài khoản
	<input type="password" value="....."/>	_____	mật khẩu

# 1. Tất cả các Menu trong Hệ thống HINO-CONNECT



- 1. Trực tuyến** – Người dùng có thể xem tất cả số lượng phương tiện mà tín hiệu xe hiện đang trực tuyến.
- 2. Ngoại tuyến** – Người dùng có thể xem tất cả số lượng phương tiện không có tín hiệu trực tuyến.
- 3. Giám sát hành trình** – Người dùng có thể xem vị trí của tất cả các xe từ màn hình bản đồ.
- 4. Giám sát hình ảnh** – Xem cảnh quay hiện tại từ máy ảnh mạch kín trong xe.
- 5. Báo cáo** – Người dùng có thể xem danh sách báo cáo đã tạo, tìm kiếm báo cáo và tạo báo cáo mới.
- 6. Cảnh báo** – Thông báo về các rủi ro, sự cố khi tài xế vi phạm như lái xe vượt quá tốc độ cho phép, ngủ gật khi lái xe, sử dụng điện thoại khi lái xe, v.v.
- 7. Sắp hết hạn** – Số lượng các xe sắp hết hạn dịch vụ.
- 8. Đã hết hạn** – Số lượng dịch vụ đã hết hạn dịch vụ.
- 9. Quản lý vận tải** – Quản lý công việc của Quý khách hàng.
- 10. Tra cứu lịch sử** – Xem dữ liệu chuyến đi trước đây cho từng xe.
- 11. Báo cáo QCVN** – Báo cáo về vi phạm dựa theo quy định của Bộ Giao thông Vận tải.
- 12. Vi phạm** – Thống kê số lần vi phạm của các xe trên hệ thống.
- 14. Đã kích hoạt** – Số lượng xe đã kích hoạt.
- 15. Chưa kích hoạt** – Số lượng xe chưa kích hoạt.
- 16. Quản lý lái xe** – Xem thông tin cơ bản về tài xế, ví dụ tên, bằng lái, ngày hết hạn bằng, số ngày và giờ làm việc.
- 17. Quản lý xe** – Xem thông tin cơ bản của từng xe, ví dụ tổng quãng đường đã đi, khoảng cách lái xe và hiệu suất động cơ.
- 18. Thông báo** – Người dùng có thể thiết lập cài đặt thông báo theo nhu cầu sử dụng.



**Trang chủ** - Tin tức, sự kiện và khuyến mãi được cá nhân hóa cho người dùng.

**Giám sát hành trình** - Người dùng có thể xem vị trí của tất cả các xe từ màn hình bản đồ.

**Giám sát hành trình v.2** - Xem tóm tắt nhanh thông tin vị trí hiện tại của xe của người dùng.

**Giám sát hình ảnh** - Xem cảnh quay hiện tại từ máy ảnh mạch kín của xe tại đây.

**Tra cứu lịch sử** - Xem dữ liệu chuyến đi trước đây cho từng xe.

**Quản lý Xe** - Xem thông tin cơ bản từng xe, ví dụ tổng quãng đường đã đi, khoảng cách lái xe và hiệu suất động cơ.

**Quản lý Tài xế** - Xem thông tin cơ bản về tài xế, ví dụ tên, bằng lái, ngày hết hạn bằng, số ngày và giờ làm việc.

**Quản lý Dịch vụ** - Lịch sử bảo trì và dịch vụ của các xe.

**Báo cáo** - Tạo, xem danh sách báo cáo. Menu này bao gồm năm mục nhỏ bổ sung. →

**Cài đặt** - 1.Thiết lập chung 2.Người dùng 3.Danh sách xe 4.Danh sách lái xe 5.Geofences

**Hỗ trợ** - Câu hỏi thường gặp và hướng dẫn sử dụng.

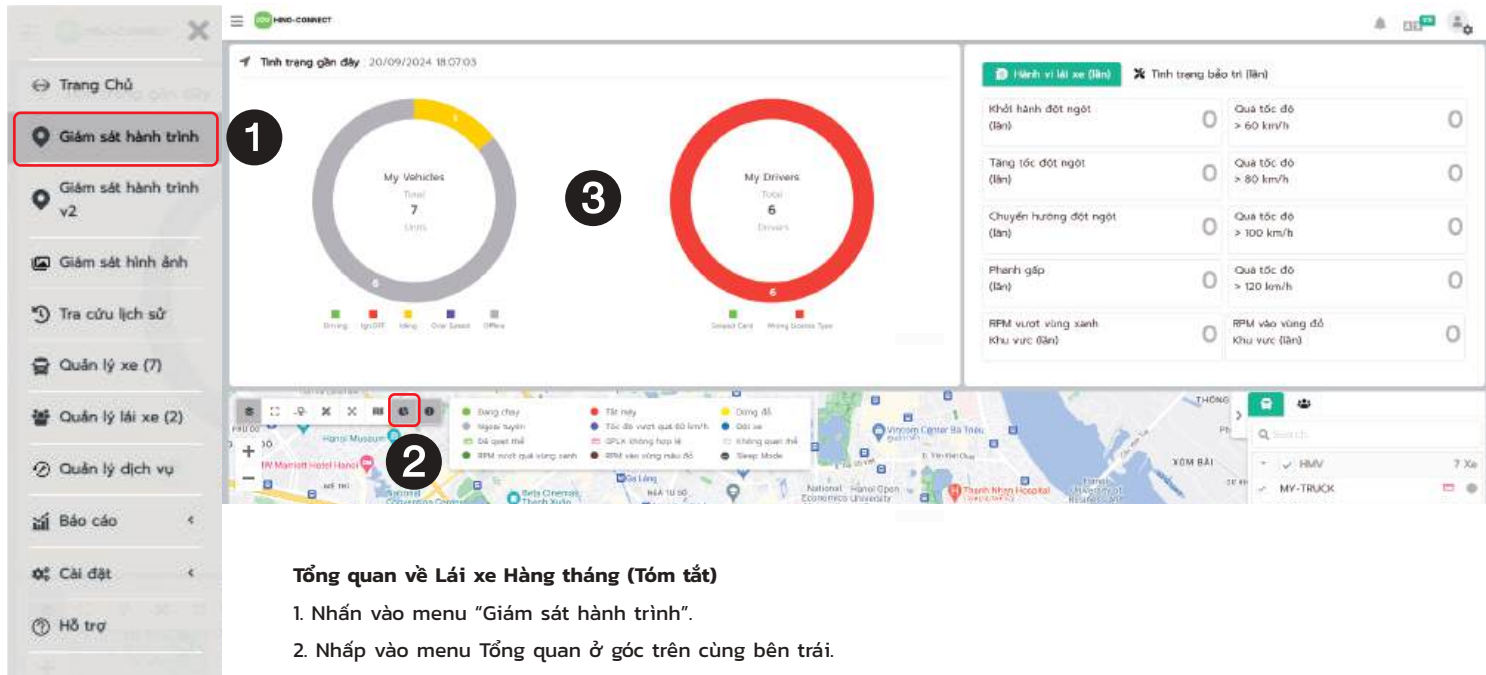
Báo cáo phân tích

Báo cáo tổng hợp

Báo cáo hàng ngày

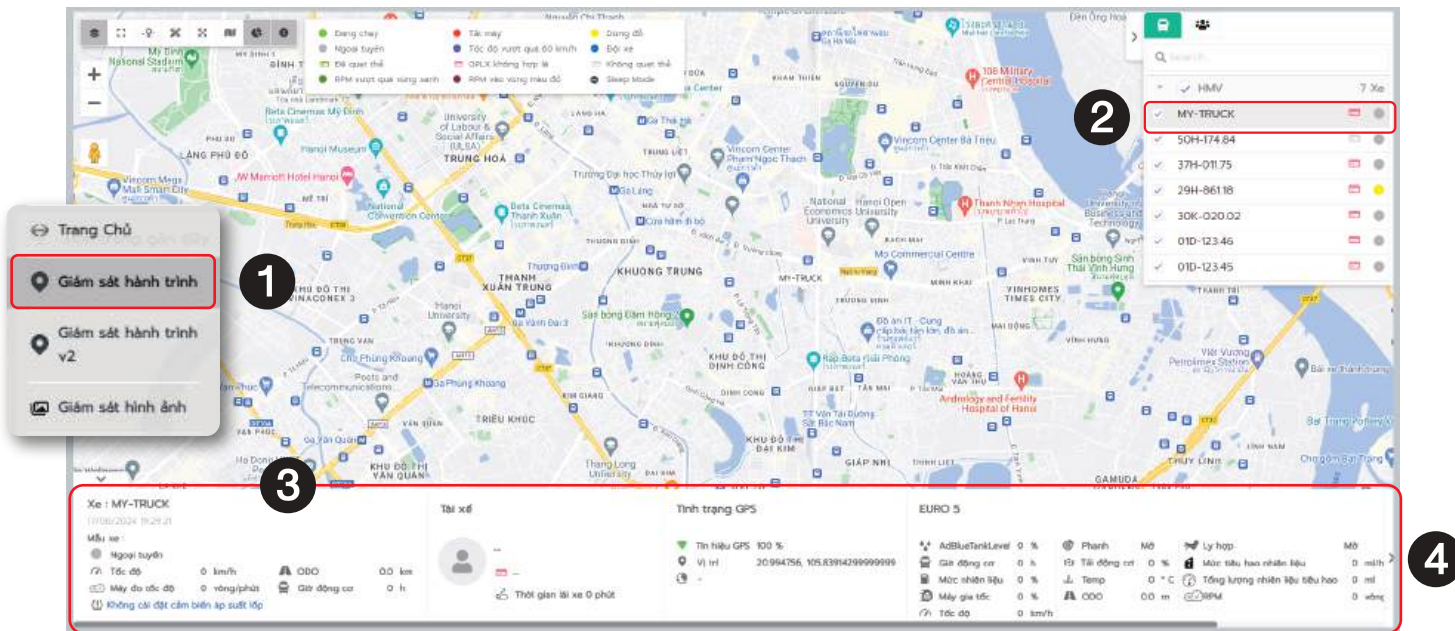
Biểu đồ phân tán

Báo cáo QCVN



#### Tổng quan về Lái xe Hàng tháng (Tóm tắt)

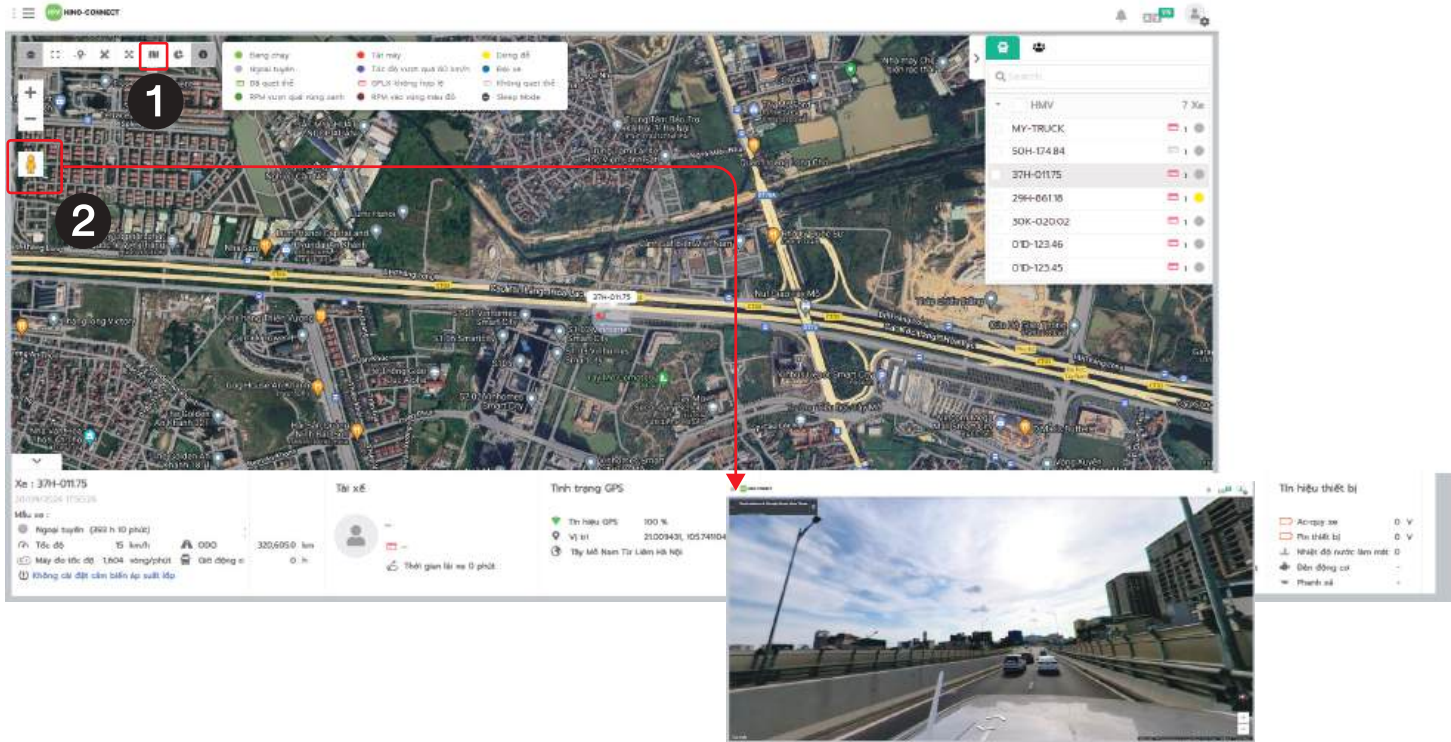
1. Nhấn vào menu "Giám sát hành trình".
2. Nhấp vào menu Tổng quan ở góc trên cùng bên trái.
3. Khi người dùng chọn xong, biểu đồ tổng quan và thông kê sẽ xuất hiện.



### Theo dõi Xe Hiện tại (Bảng Điều khiển Thời gian thực)

1. Nhấp vào menu "Giám sát hành trình".
2. Chọn xe mà người dùng muốn theo dõi.
3. Cuộn xuống để xem thông tin thời gian thực về xe đã chọn.
4. Nhấp vào mũi tên phải để xem thông tin bổ sung.

## 5. Sử dụng Google Maps và Google Street View



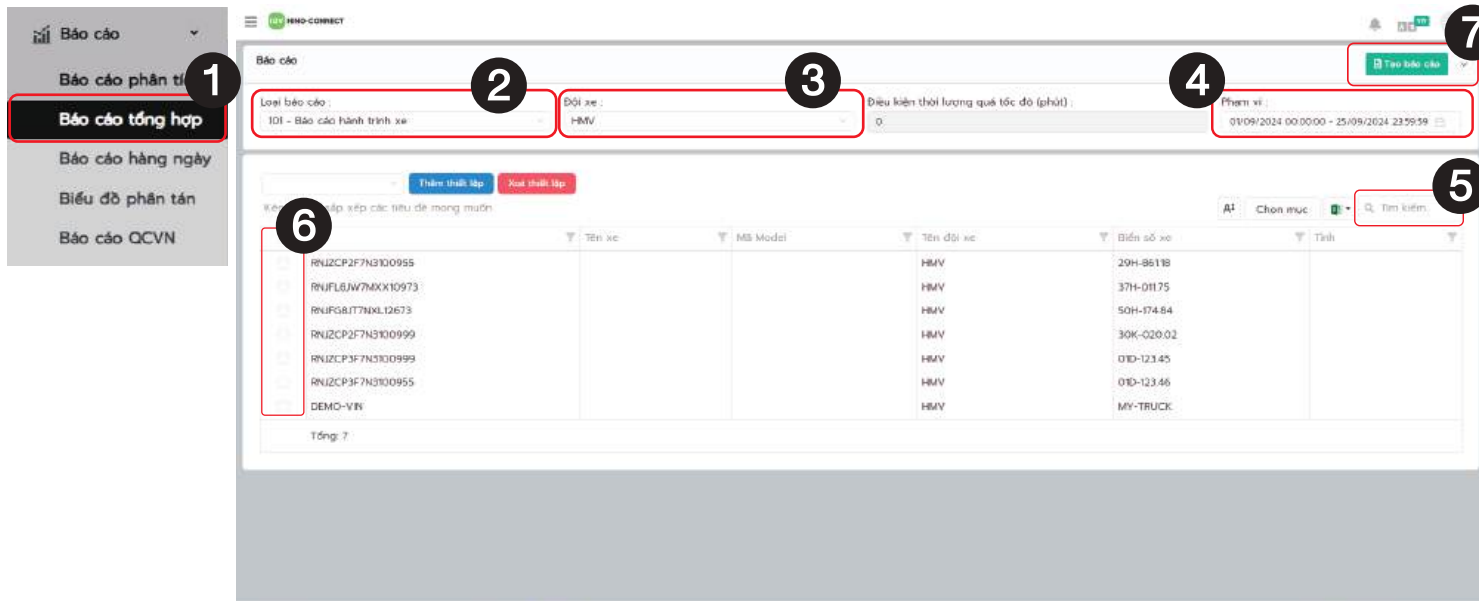
### Sử dụng Google Maps và Google Street View

1. Người dùng có thể chọn từ nhiều loại bản đồ khác nhau.
2. Người dùng có thể xem bản đồ ở chế độ Street View, bằng cách nhấp vào biểu tượng màu vàng và kéo nó đến khu vực đường mong muốn trên bản đồ.

The screenshot displays the 'Báo cáo phân tích' (Analysis Report) page in the HINO-CONNECT system. The interface includes a sidebar menu on the left with options like 'Báo cáo phân tích', 'Báo cáo tổng hợp', 'Báo cáo hàng ngày', 'Biểu đồ phân tán', and 'Báo cáo QCVN'. The main area shows a report for 'Eco Tree' with filters for company name ('Hino Motor Vietnam Demo'), vehicle type ('HMY'), and date range ('01/09/2024 - 24/09/2024'). A table lists vehicles with columns for name, license plate, type, expiration date, and various metrics. A search bar and buttons for 'Thêm thiết lập' and 'Xóa thiết lập' are also visible.

### Báo cáo phân tích

1. Chọn Menu "Báo cáo phân tích".
2. Chọn "Tên công ty".
3. Chọn "Phương tiện" → Chọn Biển số xe.
4. Chọn ngày và giờ theo ý muốn của người dùng.
5. Nhấn tìm kiếm.
6. Chọn vào chiếc xe mà người dùng mong muốn.
7. Nhấn tạo "Bảo cáo lái xe" và "Bảo cáo đội xe".



## Báo cáo tổng hợp

1. Chọn Menu "Báo cáo tổng hợp".
2. Chọn "Loại báo cáo".
3. Chọn "Đội xe".
4. Chọn ngày và giờ theo ý muốn của người dùng.
5. Nhấn tìm kiếm.
6. Chọn vào chiếc xe mà người dùng mong muốn.
7. Nhấn tạo "Tạo báo cáo".



The screenshot shows the 'Báo cáo hàng ngày' (Daily Report) interface in the HINO-CONNECT application. The interface is divided into several sections:

- 1:** Sidebar menu with 'Báo cáo hàng ngày' selected.
- 2:** Title 'Báo cáo lái xe hàng ngày'.
- 3:** 'Tên công ty' (Company Name) dropdown menu.
- 4:** 'Chọn phương tiện' (Select Vehicle) dropdown menu.
- 5:** 'Biển số xe' (Vehicle License Plate) dropdown menu.
- 5:** 'Phạm vi' (Range) date and time selector.
- 6:** Search bar with 'Q. Tìm kiếm' (Search) button.
- 7:** Table of vehicles with columns: ID, Tên xe (Vehicle Name), Mã Model (Model Code), Tên đội xe (Vehicle Team), Biển số xe (Vehicle License Plate), and Tỉnh (Province).
- 8:** 'Tạo báo cáo' (Create Report) button.

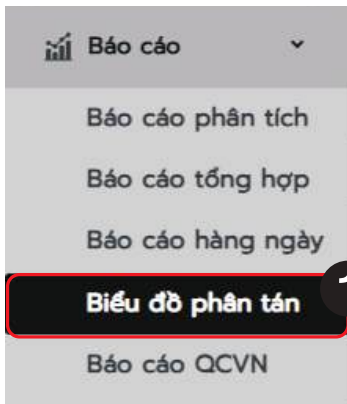
ID	Tên xe	Mã Model	Tên đội xe	Biển số xe	Tỉnh
#NJC2P2F7N3100995			HMV	29H-86118	
#NJFL81W7MX110073			HMV	37H-01175	
#NJFG8JT7NKL12673			HMV	50H-174.84	
#NJC2P2F7N3100999			HMV	30K-020.02	
#NJC2P3F7N3100999			HMV	01D-123.45	
#NJC2P3F7N3100955			HMV	01D-123.46	
DEMO-VIN			HMV	MY-TRUCK	

Phiên bản Beta 2.0.00 Cập nhật mới nhất: 20/03/2023 [[CHI TIẾT](#)]

Onetrack Technology Co.,Ltd © 2020.

## Báo cáo hàng ngày

1. Chọn Menu "Báo cáo hàng ngày".
2. Chọn "Tên công ty".
3. Chọn phương tiện.
4. Chọn Biển số xe.
5. Chọn ngày và giờ theo ý muốn của người dùng.
6. Nhấn tìm kiếm.
7. Chọn vào chiếc xe mà người dùng mong muốn.
8. Nhấn tạo "Tạo báo cáo".



### Biểu đồ phân tán

Chọn Menu "Biểu đồ phân tán".

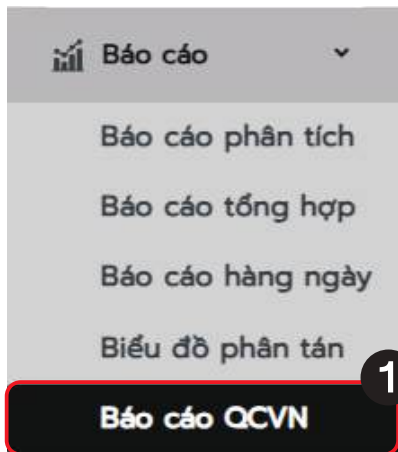
Chọn "Biển số xe".

Chọn biển số xe của người dùng.

Chọn ngày và giờ theo ý muốn của người dùng.

Nhấn tìm kiếm.

Biểu đồ được người dùng chọn sẽ hiển thị.



## Báo cáo QCVN

Chọn Menu “Báo cáo QCVN”.

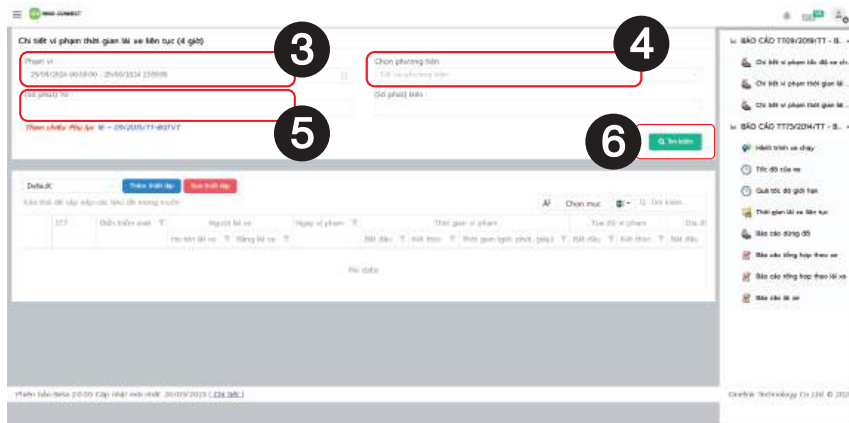
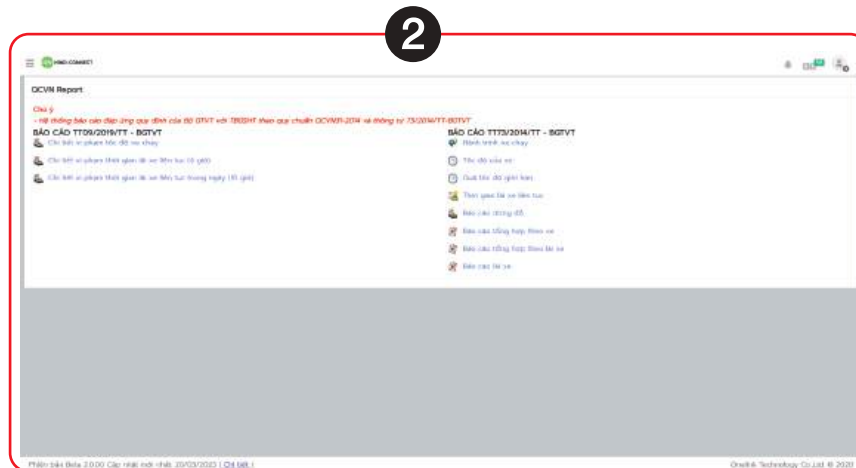
Chọn báo cáo mà người dùng muốn.

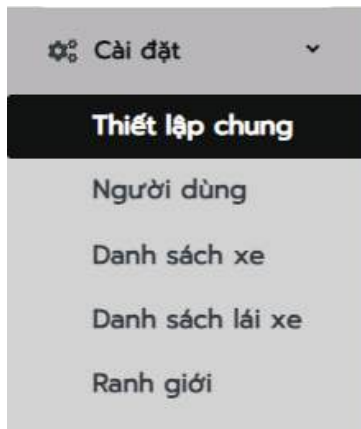
Chọn ngày và giờ theo ý muốn của người dùng.

Chọn phương tiện.

Chọn ngày và giờ theo ý muốn của người dùng.

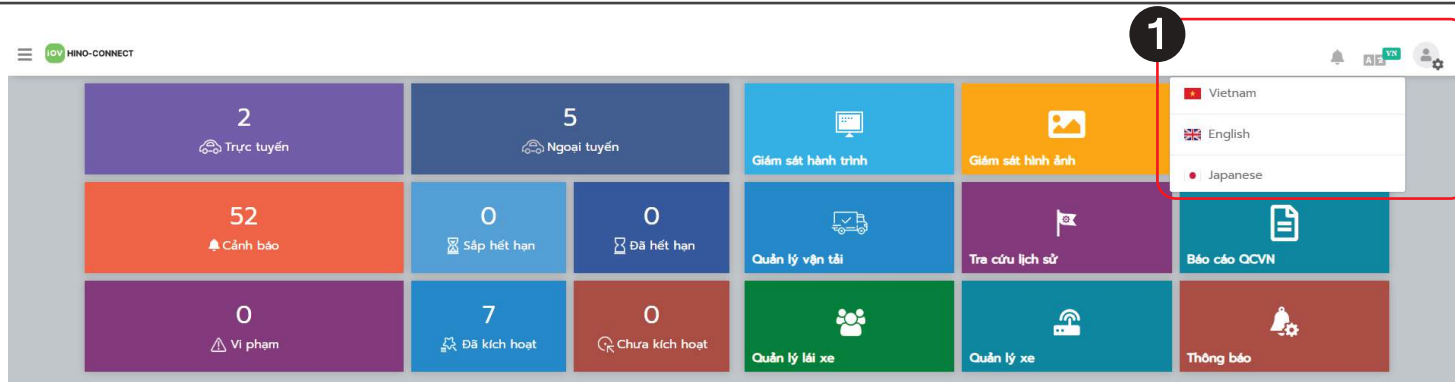
Nhấn tìm kiếm.



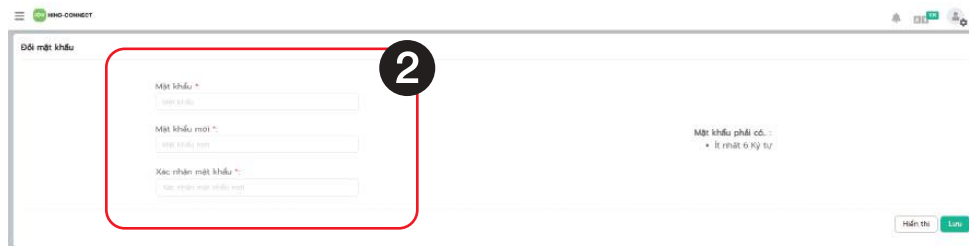


## Cài đặt

1. Thiết lập chung
2. Người dùng - Cấu hình thông tin cá nhân.
3. Danh sách xe - Danh sách tất cả các xe sẽ được hiển thị cấu hình cài đặt xe, tìm kiếm thông tin xe.
4. Danh sách lái xe - Tất cả tài xế sẽ được hiển thị cấu hình thông tin tài xế, tìm kiếm thông tin tài xế, thêm mới tài xế.
5. Ranh giới - Bản đồ hàng rào địa lý, tạo hàng rào địa lý mới.



1. Người dùng có thể quan sát biểu tượng ở góc trên bên phải của màn hình. Khi nhấn vào biểu tượng, menu “Đổi mật khẩu” sẽ xuất hiện.



2. Khi bạn vào menu “Đổi mật khẩu”, hãy điền tất cả thông tin cần thiết và sau đó nhấn “Lưu”

<input type="password"/>	<b>Mật khẩu cũ</b>
<input type="password"/>	<b>Mật khẩu mới</b>
<input type="password"/>	<b>Xác nhận mật khẩu mới</b>

### Một số tính năng đặc biệt của Hệ thống HINO-CONNECT

1. Dữ liệu sử dụng nhiên liệu qua HINO-CONNECT.
2. Phát hiện xe đỗ ngoài khu vực quy định và trong thời gian dài.
3. Phân tích dữ liệu chuyển đi và đồ thị tiêu thụ nhiên liệu qua HINO-CONNECT.
4. Theo dữ liệu trích xuất từ HINO-CONNECT, nhận biết được xe đang được đề cập đã lệch khỏi lộ trình và đồ thị tiêu thụ nhiên liệu cho thấy sự tăng/giảm bất thường.

# Q&A?

## Câu hỏi thường gặp và hướng dẫn sử dụng

**Q:**

Câu hỏi: Khách hàng báo cáo không thể đăng nhập vào hệ thống GPS. Hệ thống hiển thị tên đăng nhập không chính xác. (Cần đặt lại mật khẩu).

**A:**

Trả lời: Tài khoản và mật khẩu hợp lệ trong một tháng sau khi được cung cấp cho khách hàng. Nếu thời gian này đã qua, vui lòng liên hệ với Trung tâm Dịch vụ Khách hàng qua số điện thoại 0559.3333.88 để đặt lại mật khẩu.□

**Q:**

Câu hỏi: Không thể quét thẻ GPS thành công.

Trả lời:

**A:**

- Kiểm tra xem thẻ đúng loại đang được sử dụng hay không.
- Kiểm tra dải từ trên thẻ bằng lái xe.
- Đảm bảo thẻ được quét đúng mặt (sử dụng dải từ để quét qua đầu đọc).
- Đảm bảo tốc độ quét không quá nhanh hoặc quá chậm. Liên hệ với trung tâm dịch vụ khách hàng để xác nhận xem cài đặt thẻ bằng lái xe có đúng không hoặc thẻ có được hỗ trợ không.

**Q:**

Câu hỏi: Vị trí GPS không chính xác.

**A:**

Trả lời: Kiểm tra tín hiệu GPS. Nếu cường độ tín hiệu thấp hơn tiêu chuẩn (6), vui lòng liên hệ với Trung tâm Dịch vụ Khách hàng (Customer service) để yêu cầu bộ phận kiểm tra xe.□

**Q:**

Câu hỏi: Làm thế nào để tắt thông báo GPS, hoặc hệ thống GPS không gửi thông báo?

**A:**

- Trả lời:
- Nếu xe thuộc diện yêu cầu pháp lý, thông báo không thể bị tắt (do Quy định Pháp luật Việt Nam).
  - Đối với xe 4-6 bánh, thông báo có thể được tắt bằng cách liên hệ với Trung tâm Dịch vụ Khách hàng để tắt âm thanh.

**Q:**

Câu hỏi: Thiết bị GPS không hiển thị đèn sáng.

Trả lời:

**A:**

Liên hệ với Trung tâm Dịch vụ Khách hàng để kiểm tra.

**Q:**

Câu hỏi: Làm thế nào để xem tra cứu lịch sử của GPS?

**A:**

Trả lời: Đăng nhập vào hệ thống HINO-CONNECT, vào menu "Tra cứu lịch sử", chọn biển số xe và khoảng thời gian mong muốn, sau đó nhấn "Tìm kiếm".

**Q:**

Câu hỏi: Khách hàng muốn cập nhật biển số xe trong hệ thống HINO-CONNECT.

Trả lời:

**A:**

- Nếu thay đổi từ số khung xe sang số đăng ký, chuẩn bị một bức ảnh hoặc bản sao của trang đăng ký xe, sau đó liên hệ với Trung tâm Dịch vụ Khách hàng để cập nhật.
- Đăng nhập vào hệ thống, vào menu "Cài đặt", chọn "Danh sách xe", và cập nhật chi tiết xe hoặc tên trong trường "VIN".

**Q:**

Câu hỏi: Người dùng không thể truy cập ứng dụng di động HINO-CONNECT.

**A:**

Trả lời: Xác minh tính chính xác của tên tài khoản và mật khẩu, nếu tiếp tục không truy cập được, vui lòng liên hệ với Trung tâm Dịch vụ Khách hàng.

**Q:**

Câu hỏi: Khách hàng không thể đăng ký với Sở Giao thông Vận tải ?

Trả lời:

**A:**

- Kiểm tra trạng thái, vị trí và thời gian trên hệ thống HINO-CONNECT.
- Xác minh trạng thái quét thẻ bằng lái (xem có thành công hay không).
- Liên hệ với Trung tâm Dịch vụ Khách hàng để kiểm tra trạng thái gửi dữ liệu với Sở Giao thông Vận tải.

**Q:**

Câu hỏi: Làm thế nào để thiết lập cảnh báo tốc độ cho xe trong hệ thống HINO-CONNECT?

Trả lời:

**A:**

- Đăng nhập vào hệ thống HINO-CONNECT, sau đó vào menu "Cài đặt".
- Chọn "Thiết lập chung", rồi chọn menu "Đội xe".
- Cuộn xuống dưới cùng, nơi bạn sẽ tìm thấy cài đặt cảnh báo tốc độ ở phía bên phải.
- Người dùng có thể cấu hình cảnh báo tốc độ riêng biệt cho hệ thống HINO-CONNECT và xe.

# HINO-CONNECT

**KHÁCH HÀNG/** : **CÔNG TY LIÊN DOANH TNHH HINO MOTORS VIỆT NAM**  
**Nhà cung cấp/Supplier** : **HINO MOTORS VIETNAM, LTD.**

**Mã số doanh nghiệp/** : 0100114272  
**Tax ID**

**Địa chỉ/ Address** : Ngõ 83, đường Ngọc Hồi, Phường Hoàng Liệt, Quận Hoàng Mai,  
Thành phố Hà Nội, Việt Nam  
Alley 83, Ngọc Hoi Street, Hoang Liet Ward, Hoang Mai District, Hanoi  
City, Vietnam