



HINO

BẠN ĐỒNG HÀNH TIN CẬY



CÔNG TY LIÊN DOANH TNHH HINO MOTORS VIỆT NAM

hino.vn
1800 9280

QUÉT MÃ ĐỂ
TRUY CẬP WEBSITE

EURO 5

THÂN THIỆN MÔI TRƯỜNG

500
SERIES

* Ghi chú: Hình ảnh và thông số kỹ thuật chỉ mang tính chất tham khảo. Hino có quyền thay đổi mà không cần báo trước. Xin vui lòng liên hệ Đại lý ủy quyền của Hino để biết thêm chi tiết.



Khoang lái thoải mái & tiện nghi



PHANH CHÍNH

Phanh khí nén toàn phần hiệu quả cao



PHANH ĐỖ

Đảm bảo an toàn với phanh khóa-kê



LỐP

An toàn và tiết kiệm nhiên liệu với lốp không sẫm



CỤM CẦU TRƯỚC

Khả năng chịu tải cao



Bảng đồng hồ trung tâm thế hệ mới



Ghế hơi êm ái cho tài xế



KHUNG GẮM

Đễ dàng lắp đặt thùng với bề mặt sắt xi không ri-vê



ĐÈN XE

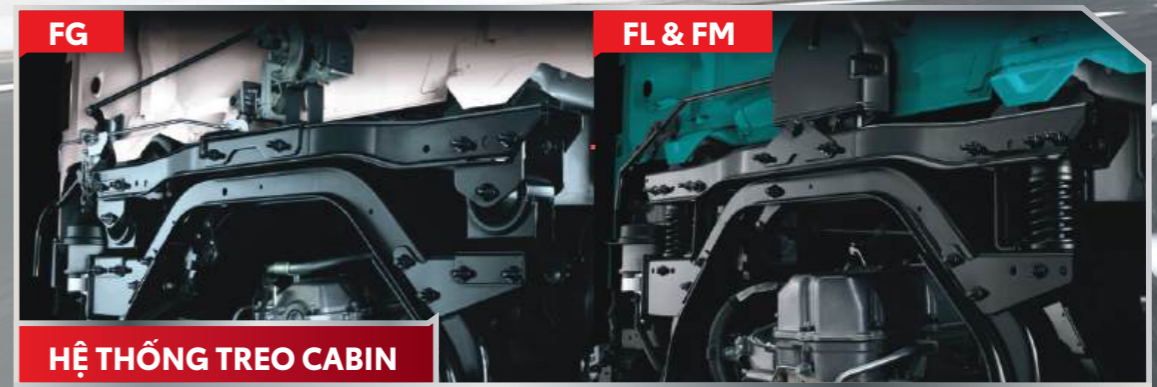
An toàn với hệ thống chiếu sáng xa và rộng



Thuận tiện với 2 bậc lên xuống cabin



Cơ cấu nâng hạ Cabin điều khiển điện



HỆ THỐNG TREO CABIN

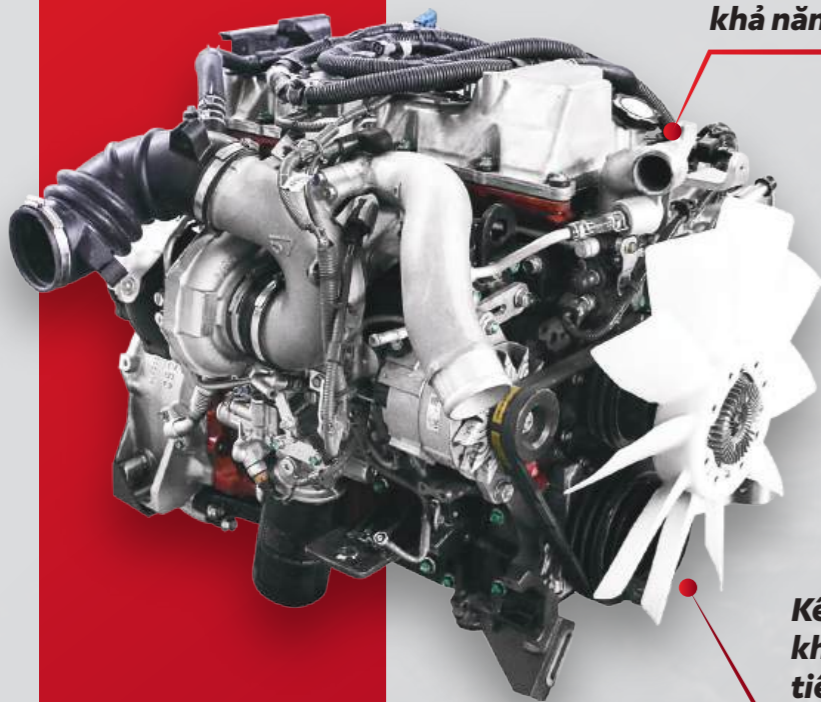
Vận hành êm ái nhờ hệ thống treo bán phần (FG) và toàn phần (FL & FM)

*Hình ảnh minh họa và tính năng được áp dụng cho một số dòng xe.

*Hình ảnh minh họa và tính năng được áp dụng cho một số dòng xe.

ĐỘNG CƠ EURO 5

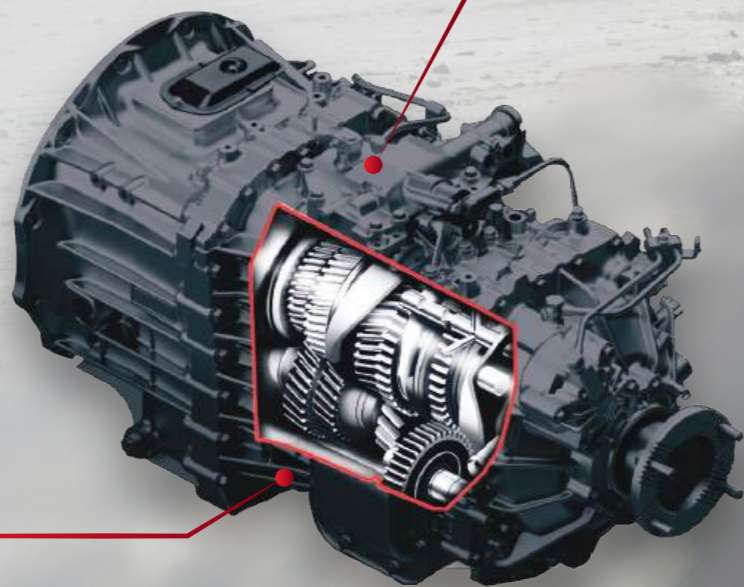
Hệ thống phun nhiên liệu điện tử giúp tăng hiệu suất động cơ và khả năng tiết kiệm nhiên liệu



Kết hợp với hệ thống xử lý khí thải SCR nhằm đảm bảo tiêu chuẩn khí thải Euro 5

HỘP SỐ HINO

Hộp số với dải tỷ số truyền rộng giúp vận hành linh hoạt trên mọi cung đường

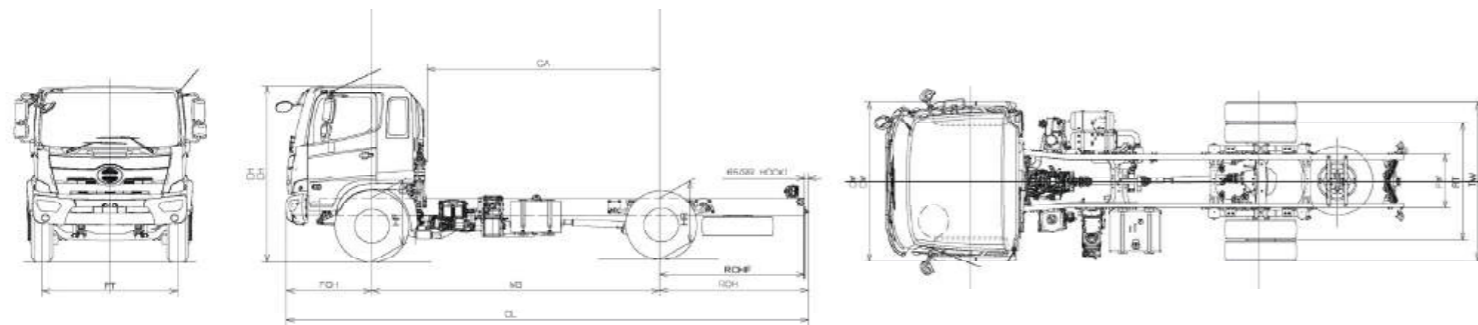
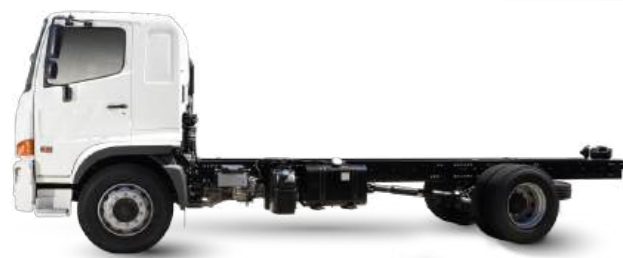


Khả năng vượt dốc tốt do hộp số có tỷ số truyền cao



**MẠNH MẼ
TIẾT KIỆM NHIÊN LIỆU**

*Hình ảnh chỉ mang tính chất minh họa

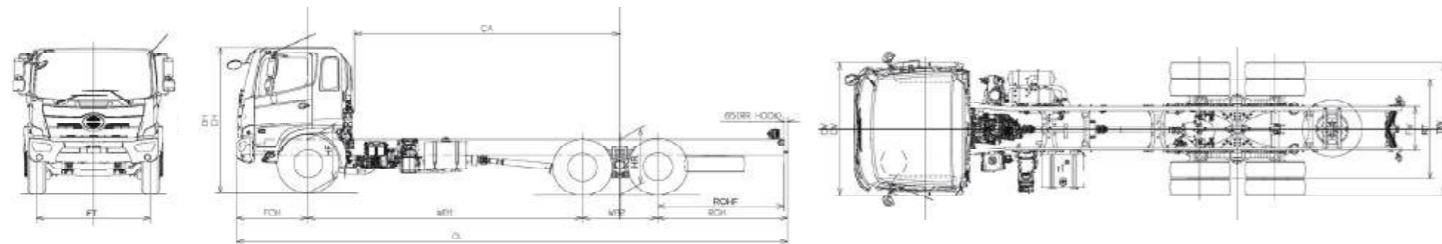


Model	HF	HR	CH	OH	FT	RT	CW	TW	OW	FOH	WB	ROH	OL	CA	FW
FG8J8A-PGV	1.020	1.080	2.770	2.770	2.050	1.835	2.490	2.445	2.490	1.280	4.330	2.240	7.850	3.500	838
FG8JP8A-PGV	1.000	1.045	2.750	2.750	2.050	1.835	2.490	2.430	2.490	1.280	5.530	2.740	9.550	4.700	840
FG8JT8A-PGV	1.015	1.045	2.765	2.765	2.050	1.835	2.490	2.430	2.490	1.280	6.430	3.190	10.900	5.600	840
FG8JT8A-PGX	1.000	1.045	2.750	2.750	2.050	1.835	2.490	2.430	2.490	1.280	7.030	3.625	12.000	6.200	840

Thông số kỹ thuật / Specification **FG8J8A-PGV** **FG8JP8A-PGV** **FG8JT8A-PGV** **FG8JT8A-PGX**

Khối lượng / Weight				
Tổng tải trọng / Gross Vehicle Mass	16.000 kg			
Tự trọng / Vehicle Mass	5.560 kg	5.540 kg	5.680 kg	5.760 kg
Kích thước / Dimensions				
Chiều rộng Cabin / Cabin width	2.490 mm			
Chiều dài cơ sở / Wheelbase - WB	4.330 mm	5.530 mm	6.430 mm	7.030 mm
Kích thước bao ngoài (DxRxC) / Overall Dimension (OLxOWxOH)	7.850 x 2.490 x 2.760 mm	9.550 x 2.490 x 2.750 mm	10.900 x 2.490 x 2.750 mm	12.000 x 2.490 x 2.750 mm
Khoảng cách từ sau Cabin đến điểm cuối sắt xi Cabin-end to chassis-end	5.675 mm	7.375 mm	8.725 mm	9.825 mm
Động cơ & Hộp số / Engine & Transmission				
Tên động cơ / Model	J08E - WB			
Loại động cơ / Type	Động cơ diesel, 6 xi-lanh thẳng hàng, làm mát bằng nước, tuabin tăng áp và làm mát khí nạp với hệ thống xử lý khí thải bằng dung dịch Urê Diesel engine, in-line 6-cylinder, water cooled, turbo charged and intercooled with SCR system			
Công suất cực đại (ISO NET) / Maximum output (ISO NET)	260 PS tại 2.500 vòng/phút 260 PS at 2,500 rounds/minute			
Mômen xoắn cực đại (ISO NET) / Maximum torque (ISO NET)	794 N.m tại 1.500 vòng/phút 794 N.m at 1,500 rounds/minute			
Thể tích làm việc / Piston Displacement	7.684 cc			
Hệ thống cung cấp nhiên liệu / Fuel injection system	Phun nhiên liệu điều khiển điện tử Electronic control common rail type			
Tên hộp số / Transmission	MX06			
Loại hộp số / Transmission type	Số sàn 6 cấp số, đồng tốc từ số 2 đến số 6, với số 6 vượt tốc Manual 6 speeds, synchromesh 2nd - 6th, overdrive			
Hệ thống phanh / Brake system				
Hệ thống phanh / Service brake system	Hệ thống phanh khí nén toàn phần, 2 dòng, cam phanh chữ S Full air, dual circuit, S-cam, leading and trailing shoes			
Phanh khí xả / Exhaust brake	Có / Equipped			
Phanh đỗ / Parking brake	Kiểu lò xo tích năng tại bầu phanh trục sau, điều khiển khí nén Air operated spring brake acting on rear axle			
Tính năng động học / Performance				
Tốc độ cực đại / Maximum speed	102,69 Km/h	94,21 Km/h	94,21 Km/h	94,21 Km/h
Khả năng vượt dốc / Gradeability	35,30 Tan (%)	30,50 Tan (%)	30,50 Tan (%)	30,50 Tan (%)
Tỉ số truyền lực cuối cùng / Gear ratio	6,428	5,857	5,857	5,857
Trang bị & Hệ thống khác / Other Equipments & Systems				
Hệ thống lái / Steering system	Loại trục vít đai ốc bi tuần hoàn, trợ lực thủy lực với cột tay lái có thể thay đổi độ nghiêng và chiều cao Telescopic and tilt steering column, recirculating ball integral power steering			
Hệ thống treo cầu trước / Front suspension	Nhíp đa lá với giảm chấn thủy lực Semi-elliptic multi leaf springs with shock absorbers		Nhíp lá parabol với giảm chấn thủy lực Semi-elliptic tapered leaf springs with shock absorbers	
Hệ thống treo cầu sau / Rear suspension	Nhíp đa lá Semi-elliptic multi leaf springs			
Cỡ lốp / Tire size	11.00R20	11R22.5	11R22.5	11R22.5
Điều hoà không khí DENSO chất lượng cao / High-quality DENSO air conditioner	Có / Equipped			
Cửa sổ điện và khoá cửa trung tâm / Electric windows and centre door lock	Có / Equipped			
AM/FM radio, AUX / AM/FM radio, AUX	Có / Equipped			
Số chỗ ngồi / Seating capacity	3 chỗ / 3 seats			
Thùng nhiên liệu / Fuel tank	200L			
Bình dung dịch Urê / Ure tank	59L			
Bộ trích công suất / PTO	Có / Equipped	Tùy chọn / Optional	Tùy chọn / Optional	Không trang bị / Unequipped
Cản trước / Bumper	Cản cao, sơn màu đen / Off-road	Sơn cùng màu cabin / On-road	Sơn cùng màu cabin / On-road	Sơn cùng màu cabin / On-road

FL (6x2)



Model	HF	HR	CH	OH	FT	RT	CW	TW	OW	FOH	WB1	WB2	ROH	ROHF	OL	CA	FW
FL8JT8A-XHV	1.025	1.065	2.750	2.750	2.055	1.855	2.490	2.450	2.490	1.280	4.930	1.350	2.340	2.275	9.900	4.775	838
FL8JW8A-XHV	2.025	1.065	2.750	2.750	2.055	1.855	2.490	2.450	2.490	1.280	5.830	1.350	3.140	3.075	11.600	5.675	840

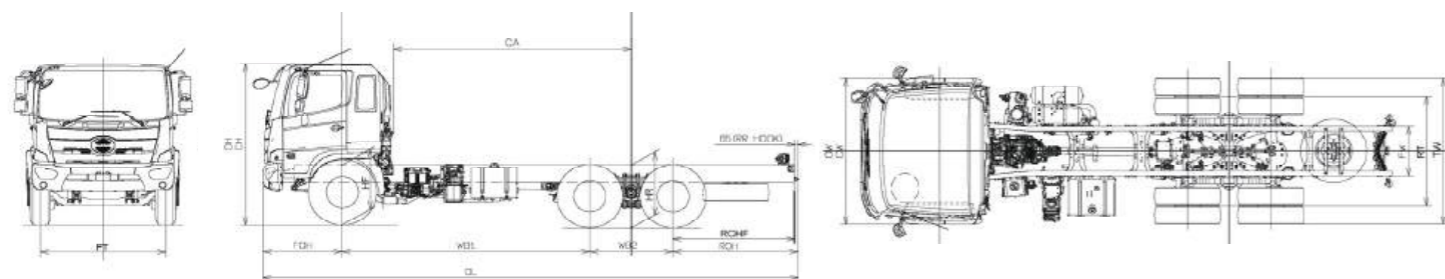
Thông số kỹ thuật / Specification

FL8JT8A-XHV

FL8JW8A-XHV

Khối lượng / Weight	
Tổng tải trọng (Thiết kế) / Gross Vehicle Mass (Designed)	24.000 (26.000) kg
Tự trọng / Vehicle Mass	7.295 kg / 7.530 kg
Kích thước / Dimensions	
Chiều rộng Cabin / Cabin width	2.490 mm
Chiều dài cơ sở / Wheelbase - WB	4.930 + 1.350 mm / 5.830 + 1.350 mm
Kích thước bao ngoài (DxRxC) / Overall Dimension (OLxOWxOH)	9.900 x 2.490 x 2.750 mm / 11.600 x 2.490 x 2.750 mm
Khoảng cách từ sau Cabin đến điểm cuối sắt xi Cabin-end to chassis-end	7.725 mm / 9.425 mm
Động cơ & Hộp số / Engine & Transmission	
Tên động cơ / Model	J08E - WA
Loại động cơ / Type	Động cơ diesel, 6 xi-lanh thẳng hàng, làm mát bằng nước, tuabin tăng áp và làm mát khí nạp với hệ thống xử lý khí thải bằng dung dịch Ure Diesel engine, 6-cylinder in-line, water cooled, turbocharged and intercooled with SCR system
Công suất cực đại (ISO NET) / Maximum output (ISO NET)	280 PS tại 2.500 vòng/phút / 280 PS at 2,500 rounds/minute
Mômen xoắn cực đại (ISO NET) / Maximum torque (ISO NET)	883 N.m tại 1.500 vòng/phút / 883 N.m at 1,500 rounds/minute
Thể tích làm việc / Piston Displacement	7.684 cc
Hệ thống cung cấp nhiên liệu / Fuel injection system	Phun nhiên liệu điều khiển điện tử / Electronic control common rail type
Tên hộp số / Transmission	M009
Loại hộp số / Transmission type	Hộp số sàn 9 số tiến, đồng tốc, truyền động trực tiếp / Manual 9 speeds, synchromesh, direct drive
Hệ thống phanh / Brake system	
Hệ thống phanh / Service brake system	Hệ thống phanh khí nén toàn phần, 2 dòng, cam phanh chữ S / Full air, dual circuit, S-cam, leading and trailing shoes
Phanh khí xả / Exhaust brake	Có / Equipped
Phanh đỗ / Parking brake	Kiểu lò xo tích năng tại trục 1 và 2, điều khiển khí nén / Air operated spring brake acting on front axle and 1st rear axle
Tính năng động học / Performance	
Tốc độ cực đại / Maximum speed	80,96 Km/h
Khả năng vượt dốc / Gradeability	25,69 Tan (%)
Tỉ số truyền lực cuối cùng / Gear ratio	4,625
Trang bị & Hệ thống khác / Other Equipments & Systems	
Hệ thống lái / Steering system	Loại trục vít đai ốc bi tuần hoàn, trợ lực thủy lực với cột tay lái có thể thay đổi độ nghiêng và chiều cao / Telescopic and tilt steering column, recirculating ball integral power steering
Hệ thống treo cầu trước / Front suspension	Nhíp lá parabol với giảm chấn thủy lực / Semi-elliptic tapered leaf springs with shock absorbers
Hệ thống treo cầu sau / Rear suspension	Nhíp đa lá / Semi-elliptic multi leaf springs
Cỡ lốp / Tire size	11R22.5
Điều hoà không khí DENSO chất lượng cao / High-quality DENSO air conditioner	Có / Equipped
Cửa sổ điện và khoá cửa trung tâm / Electric windows and centre door lock	Có / Equipped
AM/FM radio, AUX / AM/FM radio, AUX	Có / Equipped
Số chỗ ngồi / Seating capacity	3 chỗ / 3 seats
Thùng nhiên liệu / Fuel tank	200L
Bình dung dịch Ure / Ure tank	59L
Bộ trích công suất / PTO	Tùy chọn / Optional
Cản trước / Bumper	Son cùng màu cabin / On-road

FM (6x4)



Model	HF	HR	CH	OH	FT	RT	CW	TW	OW	FOH	WB1	WB2	ROH	ROHF	OL	CA	FW
FM8JN8A-XHV	1.045	1.085	2.770	2.770	2.050	1.855	2.490	2.465	2.490	1.280	4.030	1.350	2.040	1.975	8.700	3.875	838
FM8JW8A-XHV	1.025	1.070	2.750	2.750	2.055	1.855	2.490	2.420	2.490	1.280	5.830	1.350	3.140	3.075	11.600	5.675	840
FM8JW8A-XHV-CS	1.040	1.085	2.765	2.765	2.050	1.855	2.490	2.465	2.490	1.280	5.830	1.350	3.140	3.075	11.600	5.675	840

Thông số kỹ thuật / Specification	FM8JN8A-XHV	FM8JW8A-XHV	FM8JW8A-XHV-CS
Khối lượng / Weight			
Tổng tải trọng (Thiết kế) / Gross Vehicle Mass (Designed)	24.000 (26.000) kg		
Tự trọng / Vehicle Mass	7.720 kg	7.825 kg	8.120 kg
Kích thước / Dimensions			
Chiều rộng Cabin / Cabin width	2.490 mm		
Chiều dài cơ sở / Wheelbase - WB	4.030 + 1.350 mm	5.830 + 1.350 mm	5.830 + 1.350 mm
Kích thước bao ngoài (DxRxC) / Overall Dimension (OLxOWxOH)	8.700 x 2.490 x 2.760 mm	11.600 x 2.490 x 2.750 mm	11.600 x 2.490 x 2.760 mm
Khoảng cách từ sau Cabin đến điểm cuối sắt xi Cabin-end to chassis-end	6.525 mm	9.425 mm	9.425 mm
Động cơ & Hộp số / Engine & Transmission			
Tên động cơ / Model	J08E - WA		
Loại động cơ / Type	Động cơ diesel, 6 xi-lanh thẳng hàng, làm mát bằng nước, tuabin tăng áp và làm mát khí nạp với hệ thống xử lý khí thải bằng dung dịch Urê Diesel engine, in-line 6-cylinder, water cooled, turbo charged and intercooled with SCR system		
Công suất cực đại (ISO NET) / Maximum output (ISO NET)	280 PS tại 2.500 vòng/phút 280 PS at 2,500 rounds/minute		
Mômen xoắn cực đại (ISO NET) / Maximum torque (ISO NET)	883 N.m tại 1.500 vòng/phút 883 N.m at 1,500 rounds/minute		
Thể tích làm việc / Piston Displacement	7.684 cc		
Hệ thống cung cấp nhiên liệu / Fuel injection system	Phun nhiên liệu điều khiển điện tử Electronic control common rail type		
Tên hộp số / Transmission	M009		
Loại hộp số / Transmission type	Số sàn 9 cấp số, đồng tốc, truyền động trực tiếp Manual 9 speeds, synchromesh, direct drive		
Hệ thống phanh / Brake system			
Hệ thống phanh / Service brake system	Hệ thống phanh khí nén toàn phần, 2 dòng, cam phanh chữ S Full air, dual circuit, S-cam, leading and trailing shoes		
Phanh khí xả / Exhaust brake	Có / Equipped		
Phanh đỗ / Parking brake	Kiểu lò xo tích năng tại bầu phanh trục 1 và 2, điều khiển khí nén Air operated spring brake acting on front axle and 1st rear axle		
Tính năng động học / Performance			
Tốc độ cực đại / Maximum speed	90,81 Km/h	91,73 Km/h	87,83 Km/h
Khả năng vượt dốc / Gradeability	42,90 Tan (%)	42,50 Tan (%)	44,50 Tan (%)
Tỉ số truyền lực cuối cùng / Gear ratio	5,250	5,428	5,428
Trang bị & Hệ thống khác / Other Equipments & Systems			
Hệ thống lái / Steering system	Loại trực vít đai ốc bi tuần hoàn, trợ lực thủy lực với cột tay lái có thể thay đổi độ nghiêng và chiều cao Telescopic and tilt steering column, recirculating ball integral power steering		
Hệ thống treo cầu trước / Front suspension	Nhíp đa lá với giảm chấn thủy lực Semi-elliptic tapered leaf springs with shock absorbers		
Hệ thống treo cầu sau / Rear suspension	Nhíp đa lá Semi-elliptic leaf springs		
Cỡ lốp / Tire size	11.00R20	11R22.5	11.00R20
Điều hoà không khí DENSO chất lượng cao / High-quality DENSO air conditioner	Có / Equipped		
Cửa sổ điện và khoá cửa trung tâm / Electric windows and centre door lock	Có / Equipped		
AM/FM radio, AUX / AM/FM radio, AUX	Có / Equipped		
Số chỗ ngồi / Seating capacity	3 chỗ / 3 seats		
Thùng nhiên liệu / Fuel tank	200L		
Bình dung dịch Urê / Ure tank	59L		
Bộ trích công suất / PTO	Có / Equipped	Không trang bị / Unequipped	Có / Equipped
Cản trước / Bumper	Cản cao, sơn màu đen / Off-road	Sơn cùng màu cabin / On-road	Sơn cùng màu cabin / On-road